

タイトル

日本酒発祥の地出雲に1000年以上も伝わる酒と歴史と文化を巡る体験旅行 ～神様と日本酒巡り～



ストーリー

日本最古の歴史書「古事記」の舞台だった出雲。今も八百万の神が集い、神々に愛される場所には、そこかしこに神様たちの足跡があります。このコンテンツでは、神様たちの足跡に沿って、神話に出てくる日本酒にまつわる神社や酒蔵を日本酒ソムリエと共に楽しく巡ります。

日本最古の酒造りの歴史のある佐香神社、神々が最後にお立ち寄りになる万九千神社では、神社とお酒にまつわるお話を宮司様から聞くことができます。

昼食には、出雲名物の出雲そばと日本酒ソムリエが厳選した日本酒で、日本食と日本酒のマリアージュをお楽しみいただきます。また、原料や品質にこだわり上質な日本酒を作っている旭日酒造に立ち寄り、日本酒の利き酒体験を楽しむことができます。



施設情報

神話について

一般的に旧暦10月は「神無月」といいますが、全国の八百万の神々が出雲の国に集まられることから、島根県では「神在月」といいます。神々は、この地で縁結びや五穀豊穡、酒造りなどについて神議をなされます。日本最古の歴史書「古事記」や「日本書紀」をはじめ、出雲地方には様々な神話が伝承され、島根の歴史は神と共に語り継がれています。そして、島根に伝わる神話の中で大きな役割を果たすのが「酒」の存在です。神話の中で神々は酒を醸造し、酒宴を催し、ときには酒の力を使い悪者を退治されます。

旭日酒造

個人商店を経て明治2年に創業。

代表銘柄は「十旭日(じゅうじあさひ)」。出雲大社御神酒「八千矛(やちほこ)」。

大正時代の土壁の蔵で自然な造りを重視し、日々の暮らしに寄り添う酒を醸しています。

伝統的な生酛造りや熟成酒などにも取り組んでいます。



行程



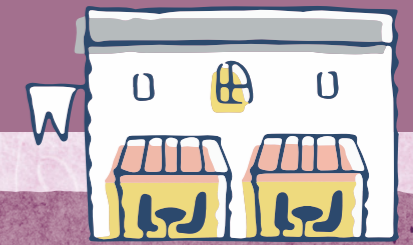
開始	終了	コンテンツ内容
	9:20	JR松江駅
9:20	9:35	松江しんじ湖温泉駅 <small>松江しんじ湖温泉駅～一畑口駅</small>
10:30	10:50	佐香神社(さかじんじゃ) <small>一畑口駅～出雲大社前駅</small>
11:50	13:30	稲さの浜 出雲大社
13:35	14:35	そば処田中屋 日本酒とそばのマリアージュ <small>出雲大社前駅～川跡駅～電鉄出雲市駅</small>
15:20	16:00	旭日酒造 利き酒体験
16:10	16:40	万九千神社(まんくせん-じんじゃ)
16:50		出雲市駅

■ 徒歩 ■ タクシー ■ 一畑電車

ルート図



体験内容



旭日酒造 利き酒体験



体験内容・流れ

① 説明

旭日酒造のお酒について

② 飲み比べ

③ 温度を変えて、飲み比べ

所要時間：30分程度

立ち寄り観光地

佐香神社（松尾神社）

日本最古の酒造りの歴史、主祭神クスノカミを祀る「佐香神社」。クスノカミはスサノオが根の国に至る間際、アマテラスと誓約を交わした際に産まれた神といわれています。火の神であり、神仏習合においては千手観音と同一視されることもあります。

稲さの浜

出雲大社の西方1kmにある海岸で、国譲り、国引きの神話で知られる浜。夏には稲さの浜海水浴場として、海水浴が楽しめます。

出雲大社

出雲大社は「縁結びの神様」として、また「因幡のしろさざぎ神話」で有名な、大国主大神（おおくにぬしのおおかみ）をお祀りしています。大国主大神は、幾多の困難を越えて国土を開拓された国造りの神様であり、出雲大社は、国譲りの代償として造営されたのが起源とされてます。

万九千神社

八百万の神々が酒を酌み交わす直会と旅立ちの場所「万九千神社」。斐伊川の畔に鎮座する社は、旧暦10月の神在月に、全国から出雲に集まった神々が神議を終えた後、最後にお立ち寄りになる神社です。

商品の概要

施設情報	旭日酒造		住所	島根県松江市今市町662		TEL	0853-21-0039		公式サイト	http://jujiasahi.co.jp/	
	Wi-Fi環境	無	多言語対応	無	予約要否	要	対応可能人数	4名まで可能	キャンセル料	6~4日前→50% 3日前~当日キャンセル→100%	
	トイレ	洋式	言語	英・仏	予約期限	14日前までに 予約要	予約方法	メール・OTA	精算方法	クレジットカード 当日払い 不可	
旅行代金	¥26,000~		料金に含まれないもの	<ul style="list-style-type: none"> ツアー開始時からの交通費 昼食時の提供したお酒以外に別途注文される飲み物代 			備考	<ul style="list-style-type: none"> 最小予約は2名。最大人数は4名。 アルコールを飲むことを計画している場合の有効な身分証明書が必要です。 英語が話せるガイドが同行いたします。 			
お問い合わせ先	おせわさんセンター		住所	島根県松江市殿町63 今井書店2階		TEL	0852-61-8015 (9:00~18:00)				